

**ВСЕРОССИЙСКАЯ ОЛИМПИАДА ШКОЛЬНИКОВ ПО ПРЕДМЕТУ
ТРУД (ТЕХНОЛОГИЯ)
2024–2025 учебный год
МУНИЦИПАЛЬНЫЙ ЭТАП
7 КЛАСС**

**Профиль «Культура дома, дизайн и технология»
Практический тур**

Длительность тура составляет не более 60 минут

Практическая работа «МОДЕЛИРОВАНИЕ ПЛЕЧЕВОГО ИЗДЕЛИЯ (фартука)»

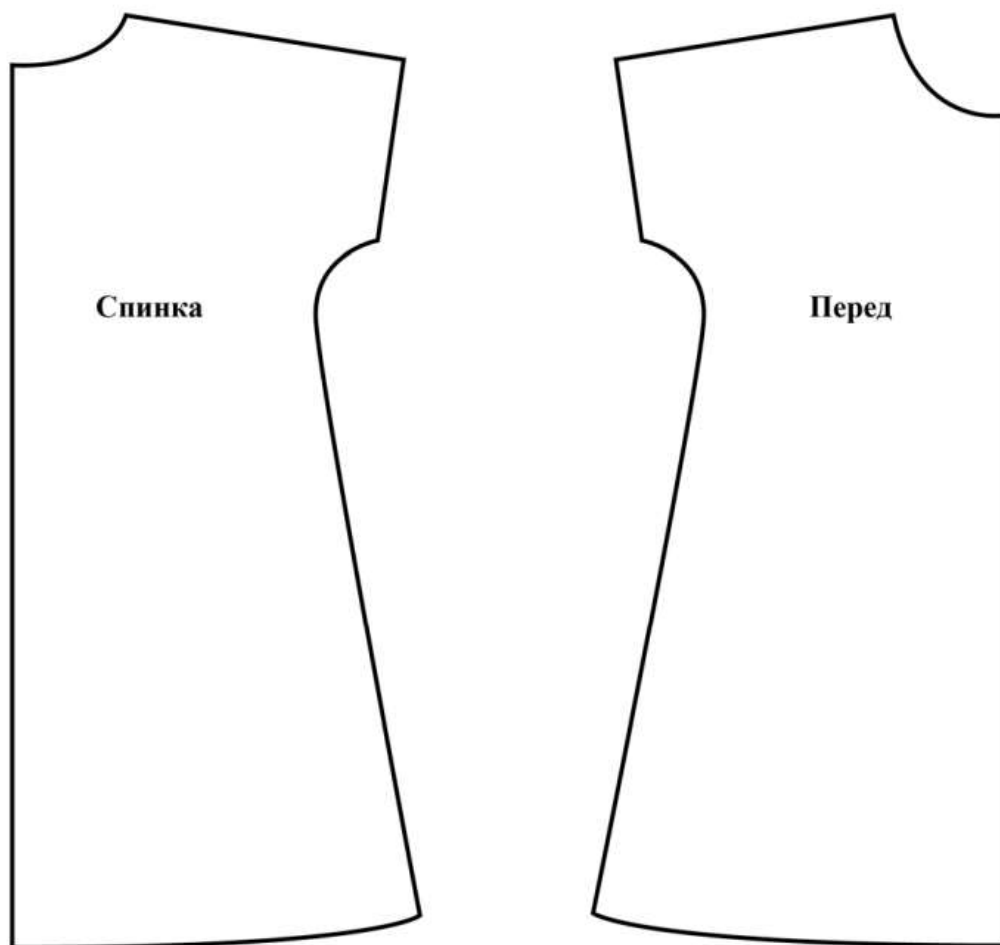
Задание

1. Внимательно прочитайте описание предложенной модели, рассмотрите эскиз и чертёж основы плечевого изделия.
2. Используя лист для вырезания, подготовьте шаблон основы плечевого изделия.
3. На бланке работы (Бланк № 1) «Нанесение фасонных линий» на основу плечевого изделия нанесите новые фасонные линии в соответствии с предложенным эскизом и описанием модели.
4. Выполните моделирование: из цветной бумаги изготовьте детали выкройки изделия.
5. На бланке работы (Бланк № 2) «Результат моделирования» разложите все детали с учётом сгиба ткани и направления долевой нити. Приклейте детали выкройки.
6. Нанесите на детали выкройки надписи, необходимые для раскроя изделия.



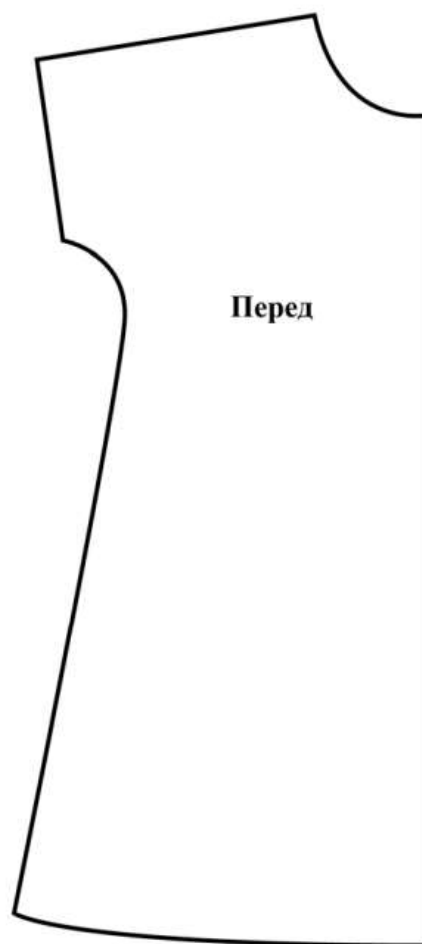
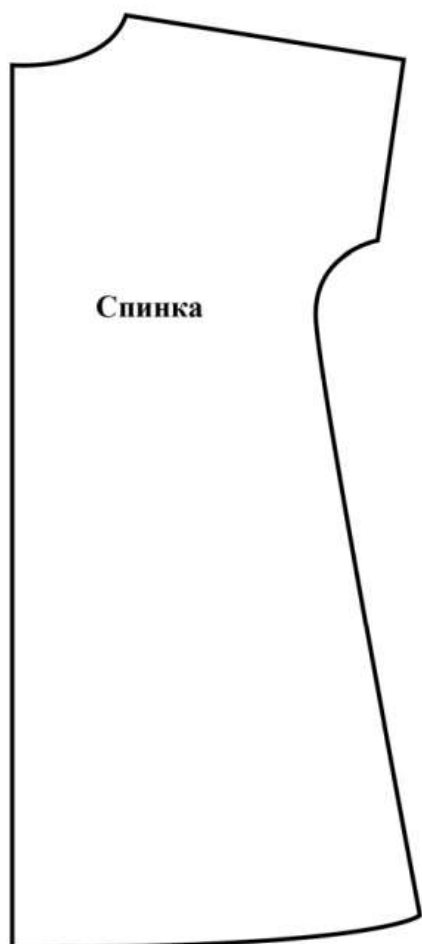
Фартук-сарафан А-силуэта с ассиметричной линией низа, слегка расширен от линии талии. На передней части изделия по центру расположен карман скруглённой формы. Проймы изделия углублены. Короткие рукава-крылышки, без втачивания по нижнему срезу проймы рукава. Вырез по горловине переда и спинки округлой формы, слегка удлинен. Застёжка на 3 пуговицы расположена в среднем шве спинки, обработанном подкройным подбортом. Линии горловины, низа изделия, проймы и кармана (кроме верха кармана) обработаны косой бейкой.

Лист для вырезания (цветной)



Шифр участника _____

Бланк № 1 Нанесение фасонных линий



Шифр участника _____

Бланк № 2 Результат моделирования