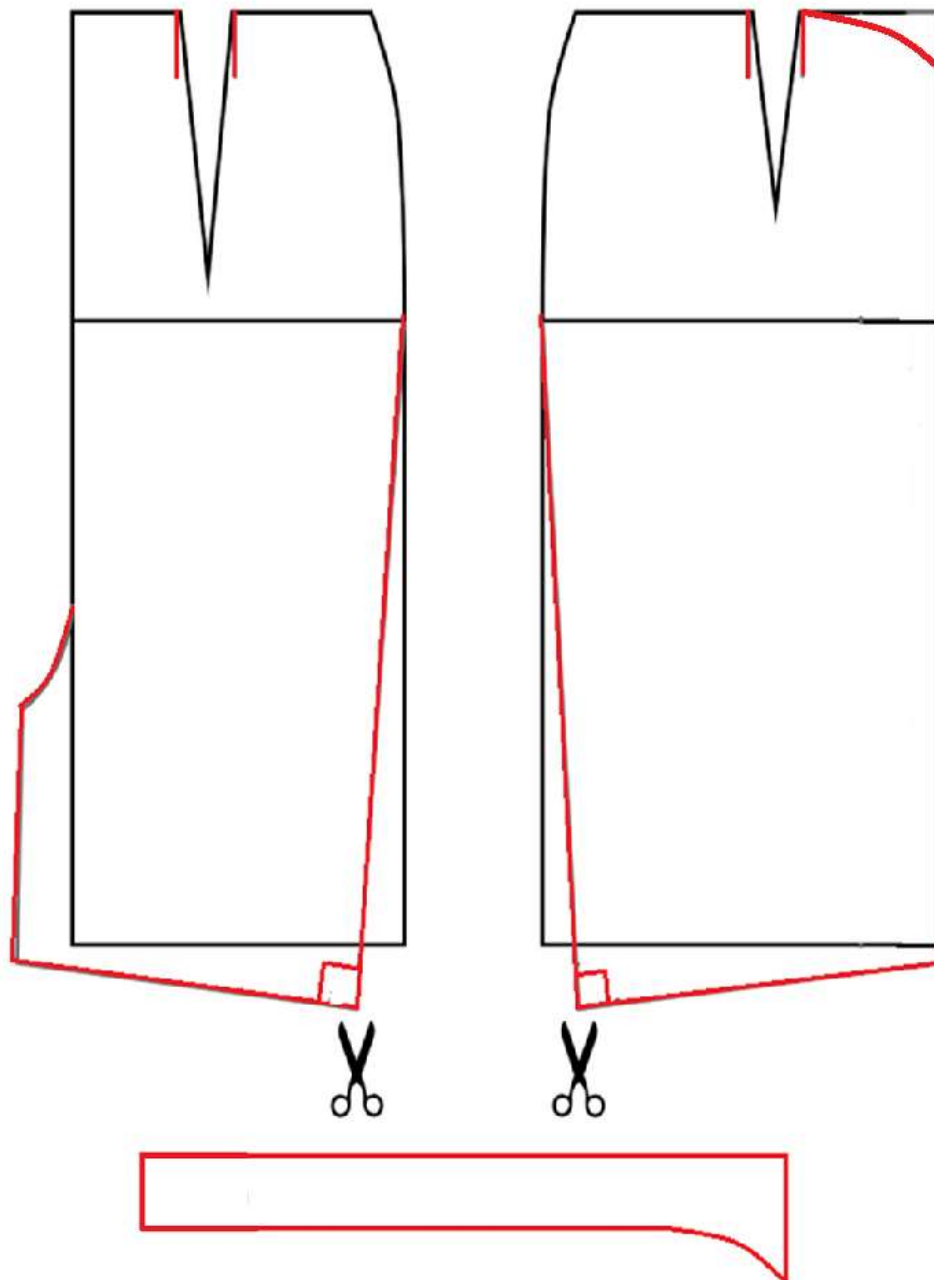


Шифр участника _____

Всероссийская олимпиада школьников
МУНИЦИПАЛЬНЫЙ ЭТАП, 2024-2025 учебный год
Профиль «Культура дома, дизайн и технология»
Практика по «МОДЕЛИРОВАНИЕ ПРЯМОЙ ЮБКИ»
Критерии оценки практического тура
8-9 КЛАСС
Решение

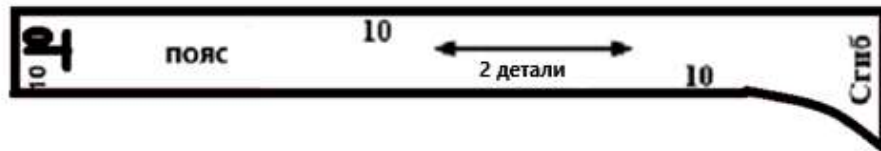
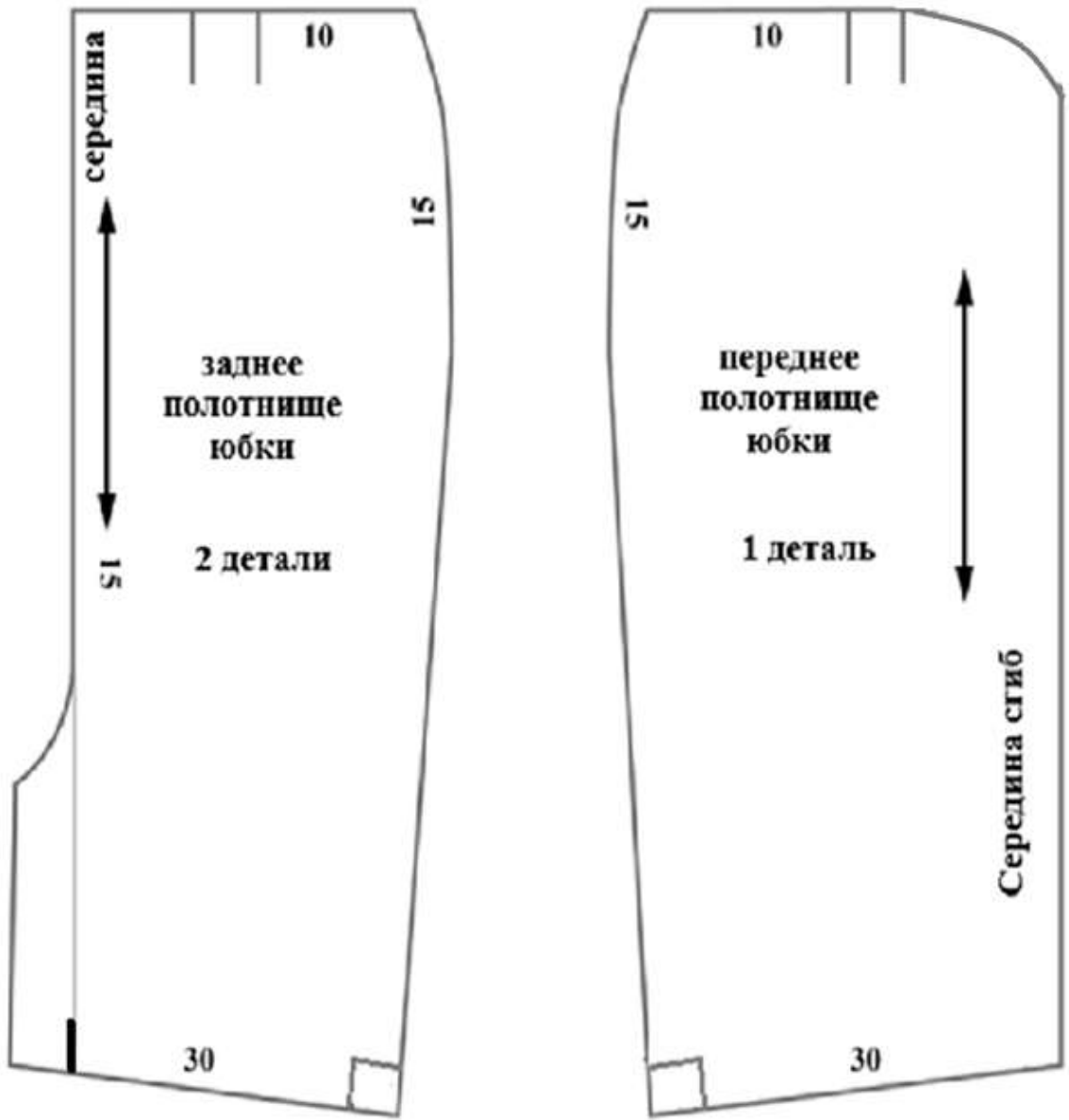
Практика «Моделирование прямой юбки»

Результат нанесение линий фасона и необходимых надписей на чертёж основы прямой юбки



Результат моделирования

Шифр участника _____



Шифр участника _____

Карта пооперационного контроля к практической работе

«Моделирование плечевого изделия (фартука)»

№	Критерии контроля	Баллы	Баллы по факту
I	Нанесение линий фасона на основу чертежа (бланк ответов № 1)		
1.	Уточнение длины изделия	0-1	
2.	Нанесение линий для сужений деталей переднего полотнища с правильным построением линии низа	0-1	
3.	Нанесение линий для сужений деталей заднего полотнища с правильным построением линии низа	0-1	
4.	Работа с талиевыми вытачками	0-1	
5.	Наличие на чертеже символа «разрезать» в правильном месте	0-2	
6.	Построение пояса	0-2	
7.	Построение шлицы	0-1	
II	Подготовка выкройки к раскрою (бланк ответов № 2)		
1.	Нанесение деталей выкройки на бланк ответов с соблюдением направления нити основы	0-1	
2.	Наличие надписи названия в детали переднего полотнища	0-1	
3.	Наличие надписи названия в детали заднего полотнища	0-1	
4.	Наличие надписи названия детали пояса	0-1	
5.	Наличие указания количества деталей кроя на всех выкройках	0-1	
6.	Наличие направлений нити основы на всех деталях кроя	0-1	
7.	Наличие правильных припусков на всех деталях кроя	0-1	
8.	Наличие указаний контрольных линий (сгиба, середины, месторасположение застёжки-молнии, петли)	0-2	
9.	Наличие необходимых меток	0-1	
10.	Аккуратность выполнения	0-1	
ИТОГО:		20	