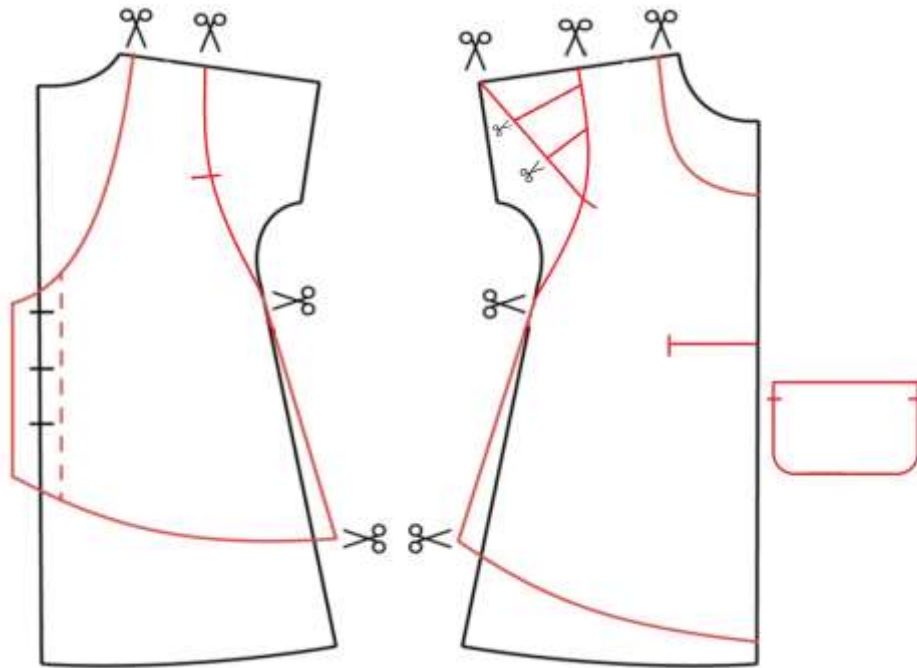
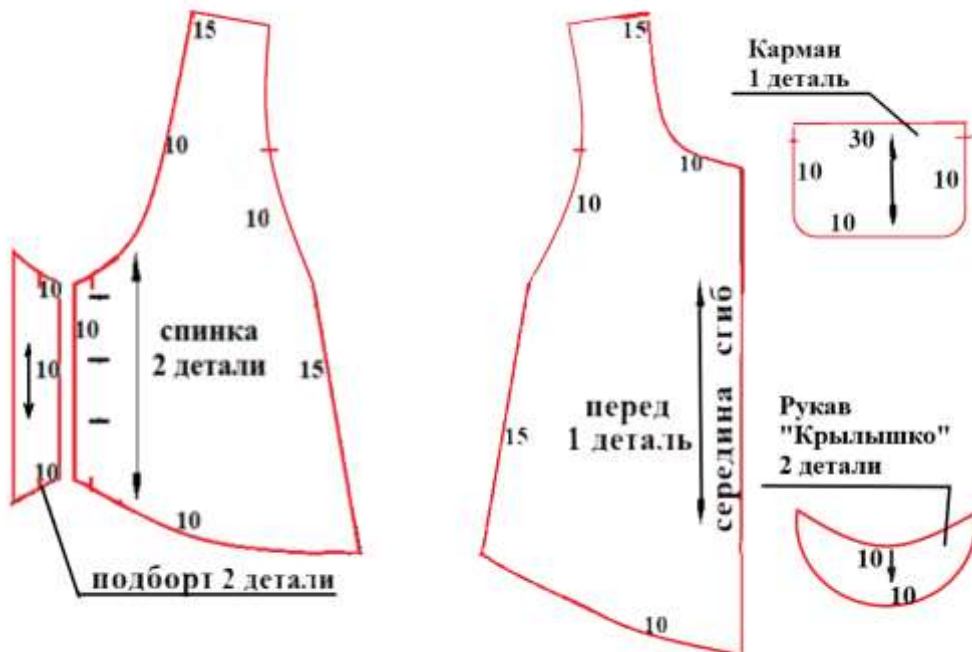


Всероссийская олимпиада школьников
МУНИЦИПАЛЬНЫЙ ЭТАП, 2024-2025 учебный год
Профиль «Культура дома, дизайн и технология»
Практика «МОДЕЛИРОВАНИЕ ПЛЕЧЕВОГО ИЗДЕЛИЯ (фартук)»
Критерии оценки практического тура
7 КЛАСС
Решение

Практическая работа «Моделирование плечевого изделия (фартук)»
Нанесение линий фасона и необходимых надписей на чертёж основы фартука



Результат моделирования



Карта пооперационного контроля к практической работе

«Моделирование плечевого изделия (фартука)»

№	Критерии контроля	Макс. баллы	Баллы по факту
I	Нанесение линий фасона на основу чертежа (бланк № 1)		
1	Правильное нанесение линий детали переда	1	
2	Правильное нанесение линий деталей спинки	1	
3	Наличие на чертеже символов «разрезать» в нужном месте	1	
4	Правильное уточнение длины изделия и линии низа	1	
5	Правильное нанесение линий для расширения детали переда и спинки в нижней части	1	
6	Построение кармана	1	
7	Правильное нанесение линий расположения кармана	1	
8	Нанесение на чертеж линий для изменения формы рукава	1	
9	Построение подборта	1	
II	Подготовка выкройки к раскрою (бланк № 2)		
1	Нанесение деталей выкройки на бланк ответов с соблюдением направления нити основы	0,5	
2	Наличие надписи названия деталей переда	0,5	
3	Наличие надписи названия деталей спинки	0,5	
4	Наличие надписи названия детали кармана	0,5	
5	Наличие надписи названия деталей рукава	0,5	
6	Наличие надписи названия деталей подборта	0,5	
7	Указание количества деталей переда	0,5	
8	Указание количества деталей спинки	0,5	
9	Указание количества деталей рукава	0,5	
10	Указание количества деталей подборта	0,5	
11	Указание количества деталей кармана	0,5	
12	Наличие направления нити основы на детали переда	0,5	
13	Наличие направления нити основы на детали спинки	0,5	
14	Наличие направления нити основы на детали рукава	0,5	
15	Наличие направления нити основы на детали подборта	0,5	
16	Наличие направления нити основы на детали кармана	0,5	
17	Наличие припусков на детали переда	0,5	
18	Наличие припусков на детали спинки	0,5	
19	Наличие припусков на детали рукава	0,5	
20	Наличие припусков на детали кармана	0,5	
21	Наличие припусков на детали подборта	0,5	
22	Наличие правильного указания контрольных линий (сгиб, середина, местоположение кармана, петли, пуговицы). Наличие необходимых меток и надсечек	0,5	
ИТОГО:		20	