

Олимпиада школьников по географии
Задания муниципального этапа для 8 класса
в 2023/2024 учебном году

Уважаемый участник олимпиады! Вашему вниманию предлагаются задания тестового и теоретического туров, на выполнение которых отводится 135 минут (на тестовый тур – 45 минут и теоретический – 90 минут).

Тестовое задание включает 30 вопросов, каждый из которых содержит несколько элементов ответов и оценивается определенным количеством баллов (от 0,5 до 1,5 баллов). Общая оценка ответов на вопросы тестового тура представляет собой сумму баллов за отдельный вопрос и максимально составляет 30 баллов.

Теоретический тур включает 5 заданий различной степени сложности. Каждый элемент заданий оценивается определенным количеством баллов (от 0,5 до 3 баллов). Максимальное количество баллов за правильные ответы составляет 70 баллов.

При ответах на вопросы тестового тура и заданий теоретического тура запрещается пользоваться географическими картами, атласами, словарями и справочными материалами.

Тестовый тур

1. Эпоха Великих географических открытий охватывает период

- а) XIX – XX вв.
- б) XV – XVI вв.
- в) III – IV вв.
- г) I в. д.н.э.

2. Первый путешественник, открывший морской путь в Индию

- а) Васко-да-Гама
- б) Христофор Колумб
- в) Америго-Веспуччи
- г) Витус Беринг

3. Какой из перечисленных методов применяется для объектов биологического происхождения?

- а) уран-свинцовый метод
- б) калий-аргоновый метод
- в) рубидиевый
- г) радиоуглеродный

4. Какие из перечисленных минералов является слюдой?

- а) плагиоклаз
- б) биотит
- в) оливин
- г) кварц

5. Какой из приборов дает возможность фиксации силы землетрясений?

- а) сейсмограф
- б) анемометр
- в) тахеометр
- г) барометр

6. Какая форма рельефа имеет антропогенное происхождение?

- а) некки
- б) зандровые поля
- в) пинго
- г) терриконы

7. Главная причина возникновения теплых и холодных течений в Мировом океане?

- а) приливы и отливы
- б) постоянные ветры Земли
- в) рельеф морского дна
- г) наличие северного и южного географических полюсов

8. Какая из тектонических структур Земли является молодой?

- а) Сибирская платформа
- б) Северо-Американская платформа
- в) Скифская плита
- г) Южно-Китайская платформа

9. Какое из утверждений является верным

- а) изотерма $+10^{\circ}$ проходит по широте 115°
- б) в составе атмосферы преобладает кислород
- в) зимой над материком Евразия устанавливается азиатский максимум
- г) атмосфера имеет четко выраженную границу

10. Выберите горные системы, расположенные на территории Африки

- а) Карпаты
- б) Юрские
- в) Драконовы
- г) Голубые

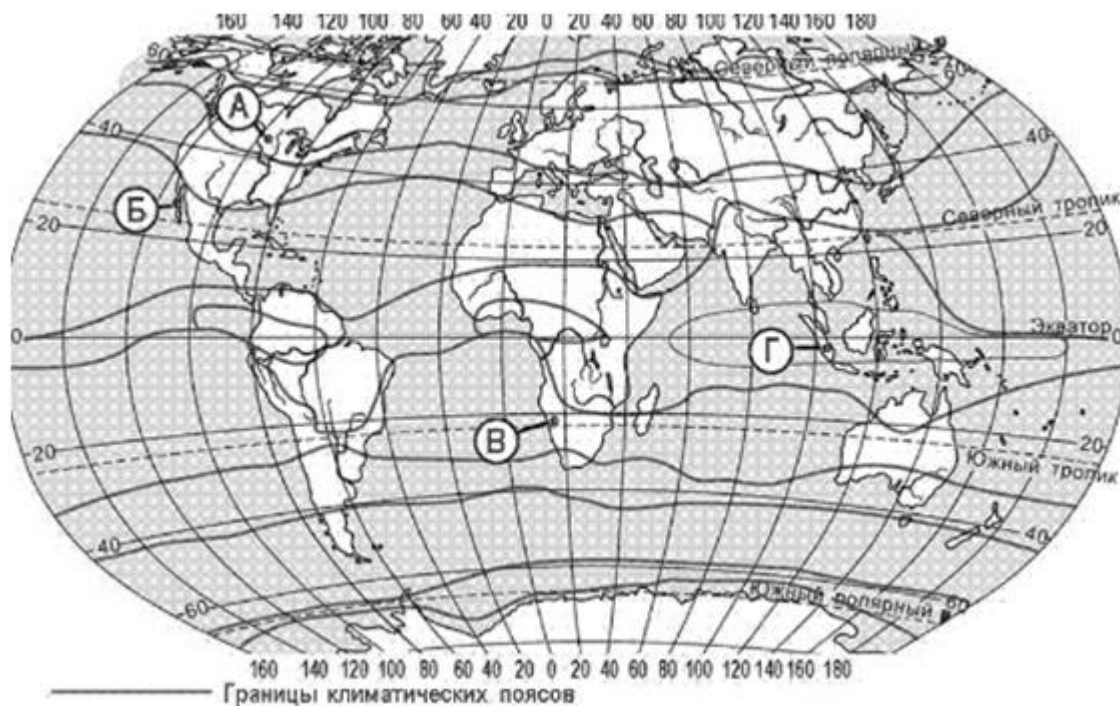
11. Какова температура на вершине горы высотой 2 500 м, если у подножья температура составляет $+34^{\circ}\text{C}$?

- а) $+16$
- б) -5
- в) $+19$
- г) $+9$

12. В пределах какого географического объекта 22 декабря полярная ночь?

- а) о. Новая Земля
- б) о. Тасмания
- в) о. Сахалин
- г) Южный полюс

13. В каком из пунктов, обозначенных буквами на карте мира, среднегодовое количество атмосферных осадков наибольшее?



- а) А
- б) В
- в) С
- г) Г

14. В честь этой реки, начинающейся в Западной полушарии, а заканчивающейся в Восточном, названо два государства

- а) река Нигер
- б) река Конго
- в) Рио-Негро
- г) река Колумбия

15. Какой из островов является коралловым?

- а) Хоккайдо
- б) Мальдивские
- в) Курильские
- г) Тасмания

16. Какие из перечисленных морей являются окраинными?

- а) Охотское
- б) Карское
- в) Белое
- г) Черное

17. Где растут деревья, у которых отсутствуют годовые кольца?

- а) в лесах умеренного пояса
- б) в тайге
- в) в тундре
- г) в экваториальных лесах

18. Какие из перечисленных городов являются портами России в Балтийском море?

- а) Любек
- б) Киль
- в) Калининград
- г) Приморск

19. Укажите верное сочетание: «территория - субъект РФ - природная зона»:

- а) полуостров Таймыр – Ямало-Ненецкий АО - тундра
- б) Западно-Сибирская равнина - Ханты-Мансийский АО - тайга
- в) Прикаспийская низменность – Новосибирская область - полупустыни
- г) Южный Урал – Нижегородская область - широколиственные леса

20. Какую часть от общей площади территории России занимает вечная мерзлота?

- а) 35-40%
- б) 45-50%
- в) 60-65%
- г) 70-80%

21. На территории каких государств расположены Анды?

- а) Венесуэла
- б) Уругвай
- в) Боливия
- г) Гайана

22. Назовите самую низкую точку материка Северная Америка

- а) Приатлантическая низменность
- б) Примексиканская низменность
- в) дельта реки Маккензи
- г) Долина Смерти

23. Какого древнего государства, располагающегося на территории современного Ирака, не существует в настоящее время?

- а) Тувалу
- б) Ассирия
- в) Малави
- г) Армения

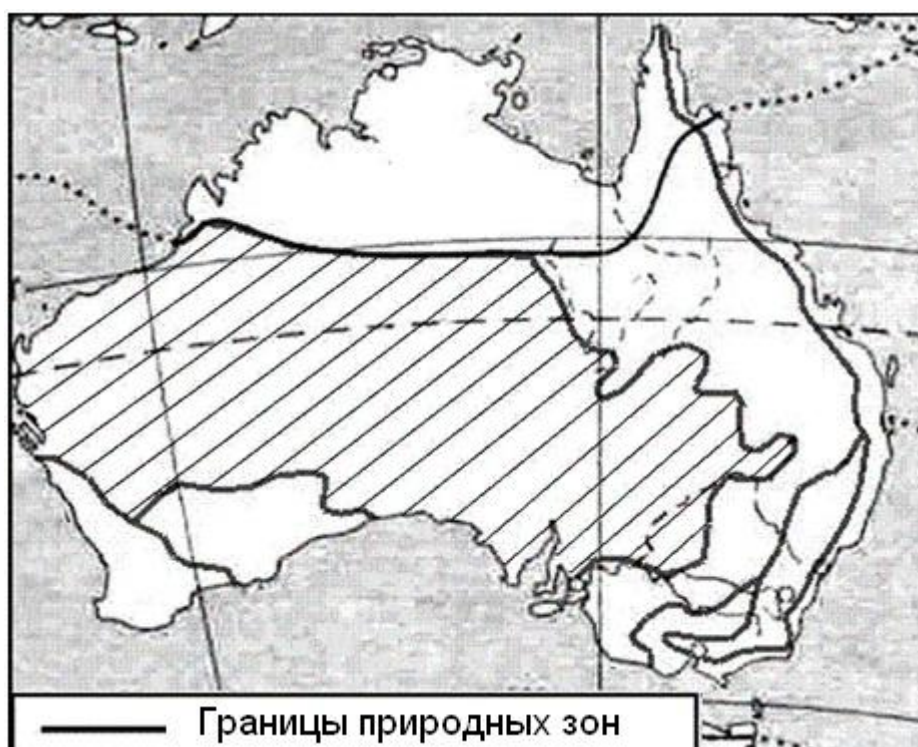
24. Какую часть от общей площади лесов мира занимают леса России?

- а) 35-40%
- б) 45-50%
- в) 20-22%
- г) 70-80%

25. На широте какого города России расположен Детройт, самый северный город США?

- а) Махачкала
- б) Москва
- в) Красноярск
- г) Мурманск

26. Какая природная зона в Австралии обозначена штриховкой?



- а) влажных лесов
- б) саванн и редколесий
- в) жестколистных вечнозеленых лесов и кустарников
- г) полупустынь и пустынь

27. В какой горной системе, из перечисленных ниже, располагается самая высокая точка Земли?

- а) Альпы
- б) Кавказ
- в) Гималаи
- г) Алтай

28. Название какого географического объекта Евразии происходит от словосочетания «золотые горы»?

- а) Альпы
- б) Алтай
- в) Гималаи
- г) Килиманджаро

29. Какой из перечисленных критериев является основным при выделении природных зон?

- а) тип растительности
- б) тип почв
- в) температура воздуха
- г) циркуляция атмосферы

30. Какой животный и растительный мир характерен для тундры?

- а) песцы, северные олени, брусника, морошка
- б) ковыль, пырей, лисицы, сурки
- в) антилопы, леопарды, баобаб, злаковые
- г) моржи, белые медведи, мхи, лишайники

Теоретический тур

Задание 8.1. Рассмотрите внимательно рисунок с представленными озерами и ответьте на вопросы:

1. Дайте им названия в буквенном соответствии.
2. Назовите их местоположение.
3. Определите последовательность в зависимости от занимаемой площади.
4. Укажите максимальную глубину.
5. Каково происхождение их озерных котловин

Ответы запишите в таблице 8.1.

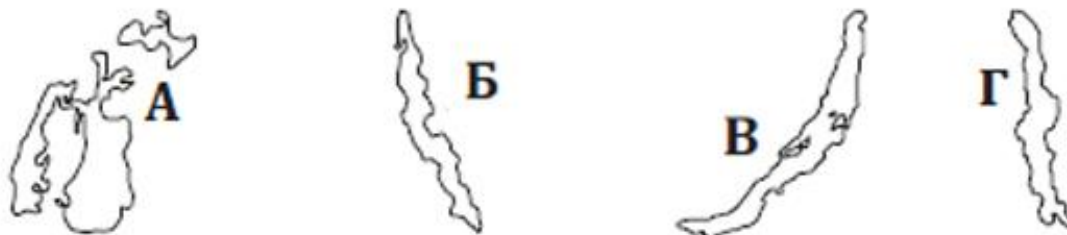


Таблица 8.1

Вопросы	Ответы
1. Название озер	А. Б. В. Г.
2. Местоположение озер	А. Б. В. Г.
3. Последовательность расположения в зависимости от площади	
4. Максимальная глубина	А. Б. В. Г.
5. Происхождение озерных котловин	А. Б. В. Г.

Задание 8.2 Установите соответствие между понятием и его определением, заполните таблицу 8.2.

Понятия	Определения
1. Карьер 2. Дамба 3. Террикон 4. Насыпь 5. Польшер 6. Алас 7. Чараны 8. Пустоши	а). Большая отрицательная форма рельефа, создаваемая при открытой разработке полезных ископаемых. Может быть понижением на ровной поверхности (глубиной до сотен метров) или выемкой в склоне. б). Положительная форма рельефа, линейно вытянутая, создается для прокладки по ней дорог на пониженных участках естественного рельефа. в). Положительная форма рельефа в виде конуса – отвал пустой породы, извлекаемой из шахт при подземной добыче полезных ископаемых. г). Линейно вытянутая положительная форма рельефа. Сооружается обычно вдоль берегов рек или водоемов для защиты от наводнений. д) Форма рельефа представляет собой пологосклонную и плоскодонную ложбину овальной формы диаметром до нескольких километров и глубиной до 30 м. Образуется при вытаивании подземных льдов, усадке грунта и горных пород и др. е) Местное название сухих лугов на водораздельных плато или возвышенностях в Якутии. ж) Неводеланные пространства, образовавшиеся преимущественно на месте лесов, главным образом, после вырубок или пожаров. з) Осушенная, возделанная и защищенная от затопления дамбой прибрежная болотистая низменность, лежащая ниже уровня моря.

Таблица 8.2

Вопрос	Установите соответствие между понятием и его определением							
	1	2	3	4	5	6	7	8
Понятия (цифры)								
Определения (буквенные обозначения)								

Задание 8.3. Прочитайте текст и укажите пропущенные слова, заполнив таблицу 8.3

На рисунке показан кругосветный маршрут известного английского учёного ____ (1), который он проделал на корабле под названием ____ (2). Корабль вышел 27 декабря 1831 г. из порта Девонпорт (Плимут, Англия) и вернулся к родным берегам 2 октября 1836 г. Про это путешествие учёный позднее написал, что оно «было, конечно, самым важным событием моей жизни, определившим всю мою последующую деятельность». На островах ____ (3) он начал собирать материал для написания книги «Геологические наблюдения над вулканическими островами», потому что на известные своим вулканическим происхождением ____ (4) острова не удалось высадиться из-за эпидемии холеры среди местных жителей. На ____ (5) островах он обратил внимание на обилие животных-эндемиков, среди которых выделил своеобразную группу близкородственных видов вьюрков. Изучение этих птиц подтолкнуло учёного к важнейшей идее, которая стала центральной для его опубликованной в 1859 г. книги (*название книги*) ____ (6). Наблюдения, сделанные учёным на островах ____ (7) послужили материалом для его книги «Строение и распределение коралловых рифов». На Северном острове ____ (8) его внимание привлекли деревья каури (агатис южный), «примечательные своими гладкими цилиндрическими стволами, уходящими вверх без единой ветви до 60 и даже до 90 футов в высоту, почти не меняясь в поперечнике». Когда путешественник оказался в (*название*

континента) _____ (9), ему удалось наблюдать «самое необыкновенное животное» - _____ (10), водоплавающее млекопитающее отряда однопроходных.



Таблица 8.3

Вопросы	Ответы
Прочтите текст и дайте ответы на вопросы	
1. Английский ученый	
2. Корабль под названием	
3. На островах	
4. Острова вулканического происхождения	
5. Острова	
6. Название книги	
7. Острова	
8. На северном острове	
9. Название континента	
10. Самое необыкновенное животное	

Задание 8.4. Ниже представлены фото животных, которые *официально* считают страны национальными животными. Назовите этих животных и страну (заполните таблицу 8.4).

Таблица 8.4

Фото животного	Название животного	Название страны
		
		
		
		
		

Задание 8.5. Рассмотрите внимательно космоснимок (1) и снимок с квадрокоптера (2) территории города и его окрестностей, а также фотографии достопримечательностей (3, 4) и ответьте на следующие вопросы:

1. Как называется город и когда он был образован, на каких реках (А, Б) он расположен? Где реки берут начало и куда впадает река А?

2. Какие функции город выполняет?

3. Как называется достопримечательность под номером 3?

4. Что изображено на фото 4?

Ответ внесите в таблицу 8.5.

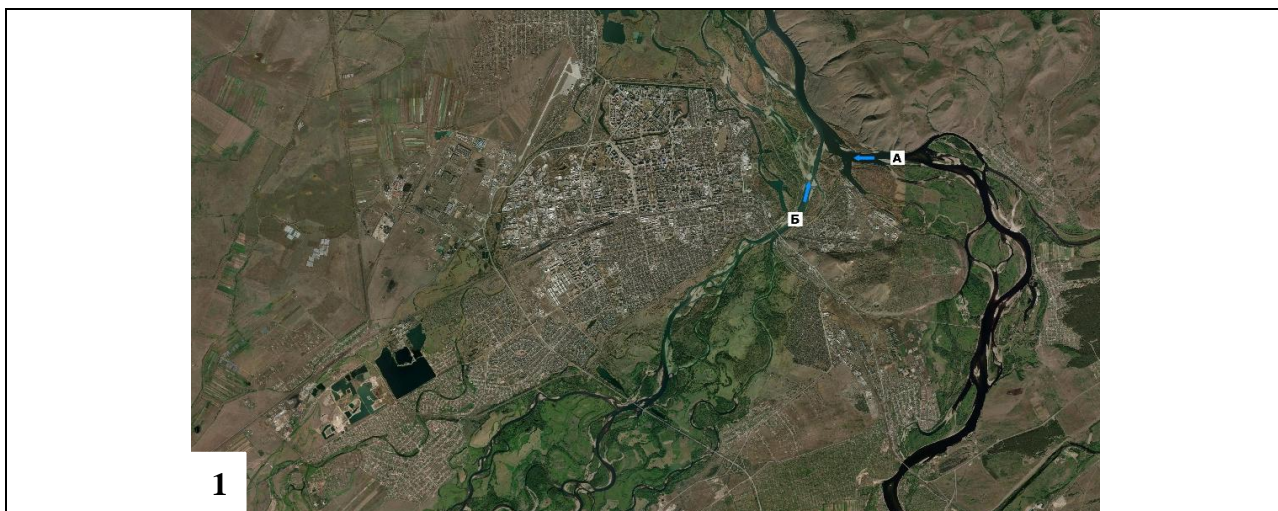


Таблица 8.5

Вопросы	Ответы
1. Как называется город и когда он был образован, на каких реках (А, Б) он расположен? Где эти реки берут начало? Куда впадает река А?	Город называется Город был основан Стоит на реках Река (А) берет начало Река (Б) берет начало Река (А) впадает
2. Какие функции город выполняет?	а) б) в) г) д)
3. Как называется достопримечательность под номером 3?	
4. Что изображено на фото 4?	