

**ВОПРОСЫ, КЕЙС**

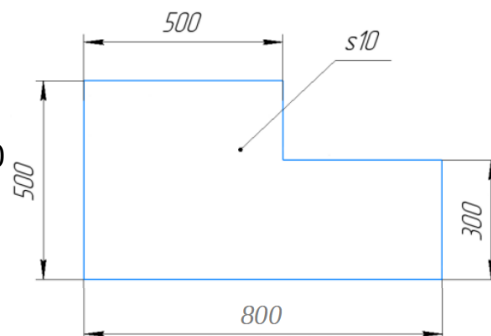
<b>ТИТУЛЬНЫЙ ЛИСТ</b>																																		
<b>Всероссийская олимпиада школьников</b>																_____ этап																		
Заполняется ПЕЧАТНЫМИ БУКВАМИ чернилами черного или синего цвета по образцам:																																		
А	Б	В	Г	Д	Е	Ж	З	И	К	Л	М	Н	О	П	Р	С	Т	У	Ф	Х	Ц	Ч	Ш	Щ	Ъ	Ы	Ь	Э	Ю	Я	@	8	9	,
A	B	C	D	E	F	G	H	I	J	K	L	M	N	O	P	Q	R	S	T	U	V	W	X	Y	Z	1	2	3	4	5	6	7	0	.
<b>ПРЕДМЕТ</b>																										<b>КЛАСС</b>								
<b>ДАТА</b>																																		
<b>ШИФР УЧАСТНИКА</b>																																		
<b>ФАМИЛИЯ</b>																																		
<b>ИМЯ</b>																																		
<b>ОТЧЕСТВО</b>																																		
<b>Документ, удостоверяющий личность</b>																				<b>Гражданство</b>														
<input type="checkbox"/> свидетельство о рождении					<input type="checkbox"/> паспорт															<input type="checkbox"/> Российская Федерация														
<b>серия</b>										<b>номер</b>												<input type="checkbox"/> Иное												
<b>Дата рождения</b>																																		
<b>Домашний телефон участника</b>										+ 7																								
<b>Мобильный телефон участника</b>										+ 7																								
<b>Электронный адрес участника</b>																																		
<b>Муниципалитет</b>																																		
<b>Сокращенное наименование образовательной организации (школы)</b>																																		
<b>Сведения о педагогах-наставниках</b>																																		
1. <b>Фамилия</b>																																		
<b>Имя</b>																																		
<b>Отчество</b>																																		
<b>Сокращенное наименование образовательной организации (школы)</b>																																		
2. <b>Фамилия</b>																																		
<b>Имя</b>																																		
<b>Отчество</b>																																		
<b>Сокращенное наименование образовательной организации (школы)</b>																																		
<b>Личная подпись участника</b>																				<b>Все поля обязательны к заполнению!</b>														

**ВОПРОСЫ, КЕЙС**

**ОБЩИЕ ВОПРОСЫ:**

**Вопрос 1. Определите, к какому типу по предмету труда относится профессия «СКУЛЬПТОР»** Выберите правильный ответ (поставьте отметку в квадрате):

- А) человек - человек
- Б) человек - знак
- В) человек - машина
- Г) человек - природа
- Д) человек - художественный образ



**Вопрос 2.** Серёжа выпилил из фанеры деталь. Толщина фанеры, из которой выпилена деталь, равна 10 мм. На чертеже размеры указаны в миллиметрах. Плотность фанеры равна 725 г/дм<sup>3</sup>.

**Определите массу детали в граммах**

Ответ \_\_\_\_\_

**Вопрос 3.** Семья из шести человек: папа - водитель и получает заработную плату 80000 рублей; мама зарплата = 46000 рублей; дочь учится в ВУЗе, ее стипендия 3000 руб.; сын учится в 8 классе; бабушка и бабушка - пенсионеры, оба получают пенсию по 30000 рублей. Расходы семьи представлены в таблице.

Виды расходов	Сумма, руб.
Питание	45000
Коммунальные услуги	8000
Одежда	20000
Услуги	16000
Мобильная связь	4000
Досуг	25000
Выплата кредита	30000

**Определите сумму профицита или дефицита бюджета семьи в рублях.**

Ответ \_\_\_\_\_

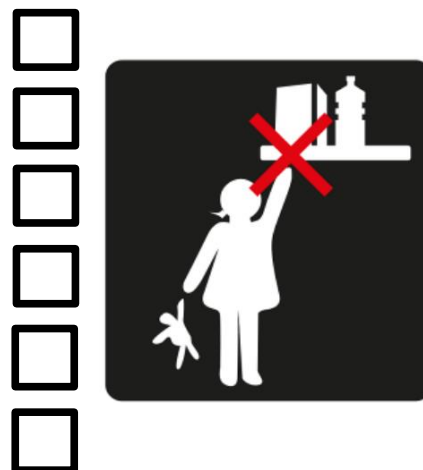
**Вопрос 4. Назовите прибор для измерения напряжения электрической цепи**

Ответ \_\_\_\_\_

**Вопрос 5.** На некоторых товарах можно встретить следующий знак маркировки:

**Что это означает?** Выберите правильный ответ (поставьте отметку в квадрате):

- А) пластиковые изделия или упаковку можно переработать промышленным способом
- Б) продукт изготовлен из материалов, подлежащих вторичной переработке
- В) продукт груз необходимо защищать от воздействия влаги
- Г) в грузе содержатся легковоспламеняющиеся и горючие вещества
- Д) продукцию необходимо хранить в недоступном для детей месте
- Е) продукция не должна замораживаться в процессе хранения



**ВОПРОСЫ, КЕЙС**

**СПЕЦИАЛЬНЫЕ ВОПРОСЫ:**

**Вопрос 6. Вставьте пропущенное слово:** «Швейное производство — отрасль ..... промышленности, производящая одежду и другие швейные изделия бытового и технического назначения из тканей, трикотажа, кожи и меха»

Ответ \_\_\_\_\_

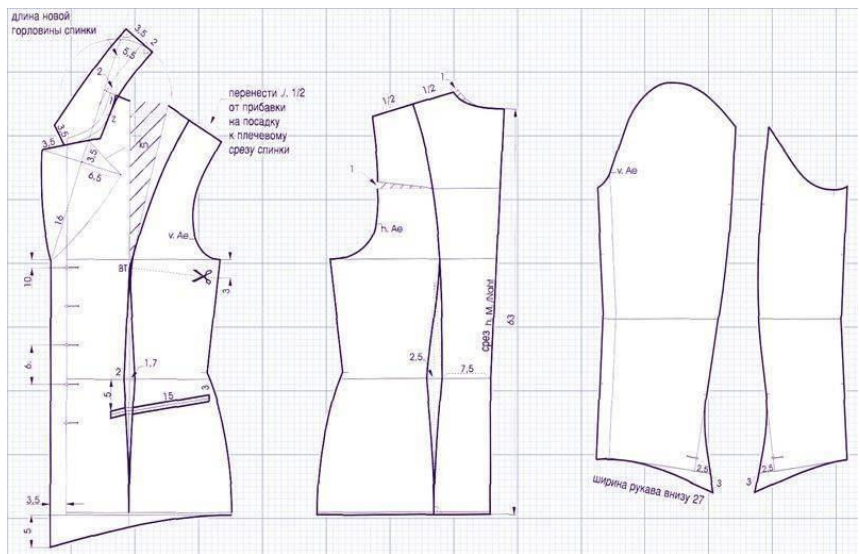
**Вопрос 7. Выберите правильное определение термину ОБТАЧАТЬ (поставьте отметку в квадрате):**

- А) Соединить две детали, равные по величине, по намеченным линиям строчкой постоянного назначения
- Б) Соединить две детали с последующим выворачиванием их на лицевую сторону
- В) Соединить две или несколько разных по величине детали машинной строчкой
- Г) Временно соединить две детали, примерно равных по величине

**Вопрос 8. Выберите из предложенных вариантов название изделия, к которому относится предложенное изображение деталей кроя.**

Поставьте отметку в квадрате:

- А) платье
- Б) жакет
- В) рубашка
- Г) брюки



**Вопрос 9. Сформируйте последовательность выполнения операций для подготовки материала к раскрою:**

Расставьте в правильном порядке (впишите соответствующую цифру от 1 до 4):

- А) декотирование материала
- Б) просмотр материала
- В) выравнивание материала на поверхности стола относительно края стола в соответствие с запланированным принципом кроя (в сгиб, в разворот)
- Г) выполнение раскладки лекал

**ВОПРОСЫ, КЕЙС**

**Вопрос 10. Технологическая последовательность — это...** Выберите правильный ответ (поставьте отметку в квадрате справа):

- А) операции по изготовлению изделия выполненные на швейном оборудовании в определенном порядке
- Б) нормативы времени необходимые для изготовления изделия в оптимальном временном режиме
- В) обработка и сборка деталей и узлов изделия в определенной последовательности
- Г) нумерация потоков на швейном производстве

**Вопрос 11. Коллекции одежды обычно делятся по сезонности следующим образом:**

Выберите верный вариант ответа (поставьте отметку в квадрате):

- А) весенний, летний, осенний, зимний
- Б) летне-осенний, зимне-весенний
- В) демисезонный, летний, зимний
- Г) весенне-летний, осенне-зимний

**Вопрос 12. Выберите из предложенных вариантов карман в рамку.**

Выберите правильный ответ (поставьте отметку в квадрате справа):

- А)
- Б)
- В)
- Г)



**Вопрос 13. Продолжите определение. Деталь кроя, которую используют в шитье для обработки открытых срезов изделия называют ...**

Ответ \_\_\_\_\_

**ВОПРОСЫ, КЕЙС**

**Вопрос 14. Выберите термин к которому подходит данное определение.**

*Закрепление обтачного и вывернутого края стежками временного назначения с образованием канта – это...*

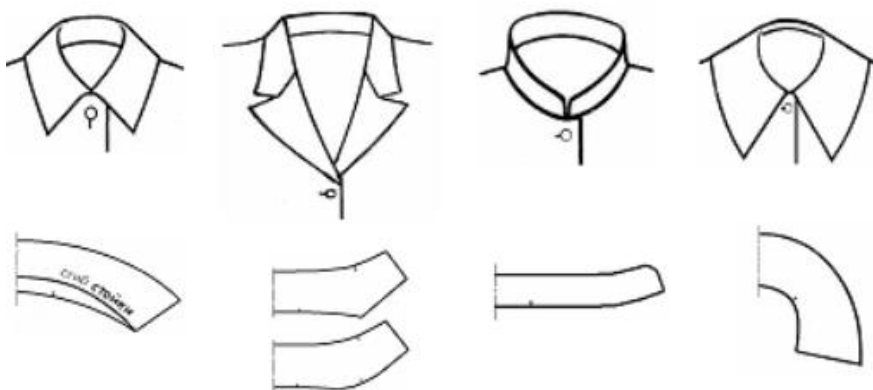
*Выберите правильный ответ (поставьте отметку в квадрате справа):*

- А) сметывание
- Б) выметывание
- В) наметывание
- Г) заметывание

**Вопрос 15. Как называются группа представленных воротников**

*Выберите правильный ответ (поставьте отметку в квадрате справа):*

- А) отложные
- Б) втачные
- В) блузочные
- Г) рубашечные



**Вопрос 16. Техника соединения различных кусков материала методом сшивания называется.** *Выберите правильный ответ (поставьте отметку в квадрате справа)*

- А) штопка
- Б) пэчворк
- В) фьюзинг

**Вопрос 17. Выберите правильное определение к предложенному термину.**  
*Колорит – это...*

*Выберите правильный ответ (поставьте отметку в квадрате справа)*

- А) Сочетание, соотношение красок, цветов, создающее определенное единство
- Б) Подборка фактур гармонично сочетающихся друг с другом
- В) Единство силуэтных решений в композиции

**ВОПРОСЫ, КЕЙС**

**Вопрос 18. Назовите фасон юбки, представленной на рисунке**

*Выберите правильный ответ (поставьте отметку в квадрате справа)*

А) юбка карандаш

Б) юбка солнце

В) юбка гаде

Г) юбка колокол



**Вопрос 19. Составьте верную последовательность выполнения швейных операций при обработке клапана кармана:**

*Расставьте в правильном порядке (впишите соответствующую цифру от 1 до 6):*

А) продублировать деталь клапана

Б) раскроить детали клапана

В) вывернуть клапан на лицевую сторону

Г) выметать вывернутый клапан выравнивая край

Д) обтачиваем детали клапана

Е) провести влажно-тепловую обработку клапана

**Вопрос 20. Выберите верный вариант ответа.**

*Единственный российский*

*модельер, получивший статус члена-корреспондента Синдиката Высокой моды Франции — это...*

Ответ \_\_\_\_\_

**КЕЙСОВОЕ ЗАДАНИЕ.**

К текстильному дизайну интерьера относят шторы, обивку мебели, авторские покрывала, скатерти и салфетки, декоративные подушки и постельное белье, балдахины, ковры и др. Именно текстиль создает гармоничную и завершенную композицию дизайна интерьера, придает ощущение комфорта и уюта.

**Вы принимаете участие в конкурсе по созданию нового дизайна декоративных подушек для новогодней вечеринки в традиционном европейском стиле.**



Примеры новогодних подушек.

**Задание 1: Разработайте идею и представьте свой эскиз подушки для новогодней вечеринки в традиционном европейском стиле в технике цветная графика на листе размера А4 (Шаблон-пустой лист на последней странице).**

Вы можете использовать материалы: черный линер и маркер, цветные карандаши, маркеры, фломастеры, акварель, кисти, емкость для воды, простой карандаш, стирательная резинка, точилка.

**Задание 2: Обоснуйте, какие материалы могут быть использованы для производства вашей идеи новогодней подушки в теме «Европейский новый год».**

1		5		9		13	
2		6		10		14	
3		7		11		15	
4		8		12		16	

*Выберите из таблицы и запишите цифры соответствующих материалов и напишите обоснование своего выбора (что, зачем, почему Вы выбрали именно это?):*





**ВОПРОСЫ, КЕЙС**

---

**Шаблон для выполнения эскиза изделия по заданию в технике цветная графика.**

Материалы: черный линер и маркер, цветные карандаши, маркеры, фломастеры, акварель, кисти, емкость для воды, простой карандаш, стирательная резинка, точилка.