

ТИТУЛЬНЫЙ ЛИСТ

Всероссийская олимпиада школьников

_____ этап

Заполняется ПЕЧАТНЫМИ БУКВАМИ чернилами черного или синего цвета по образцам:

А	Б	В	Г	Д	Е	Ж	З	И	К	Л	М	Н	О	П	Р	С	Т	У	Ф	Х	Ц	Ч	Ш	Щ	Ъ	Ы	Ь	Э	Ю	Я	@	8	9	,
A	B	C	D	E	F	G	H	I	J	K	L	M	N	O	P	Q	R	S	T	U	V	W	X	Y	Z	1	2	3	4	5	6	7	0	.

ПРЕДМЕТ

КЛАСС

ДАТА

ШИФР УЧАСТНИКА

ФАМИЛИЯ

ИМЯ

ОТЧЕСТВО

Документ, удостоверяющий личность

Гражданство

свидетельство о рождении

паспорт

Российская Федерация

серия

номер

Иное

Дата рождения

Домашний телефон участника

+ 7

Мобильный телефон участника

+ 7

Электронный адрес участника

Муниципалитет

Сокращенное наименование образовательной организации (школы)

Сведения о педагогах-наставниках

1. **Фамилия**

Имя

Отчество

Сокращенное наименование образовательной организации (школы)

2. **Фамилия**

Имя

Отчество

Сокращенное наименование образовательной организации (школы)

Личная подпись участника

Все поля обязательны к заполнению!

ОБЩИЕ ВОПРОСЫ:

Вопрос 1. Определите, к какому типу по предмету труда относится профессия «РУКОВОДИТЕЛЬ». Выберите правильный ответ (поставьте отметку в квадрате)

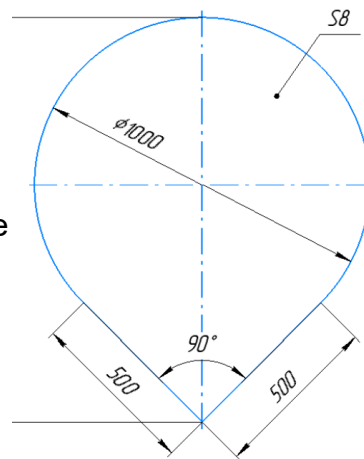
А) человек - человек

Б) человек - знак

В) человек - машина

Г) человек - природа

Д) человек - художественный образ



Вопрос 2. Серёжа выпилил из фанеры деталь. Толщина фанеры, из которой выпилена деталь, равна 8 мм. На чертеже размеры указаны в миллиметрах. При расчётах примите, что число Пи = 3,14. Плотность фанеры равна 700 г/дм³.

Определите массу детали в граммах

Ответ _____

Вопрос 3. Семья из шести человек: папа - водитель, его заработная плата = 80000 руб, мамина зарплата = 45000 рублей; сын учится в ВУЗе, его стипендия 3000 рублей. Дочь учится в 8 классе. Дедушка и бабушка - пенсионеры, оба получают пенсию по 26000 рублей. Расходы семьи представлены в таблице.

Виды расходов	Значение
Питание	25 % от общего дохода семьи
Коммунальные услуги	5 % от общего дохода семьи
Одежда	15 % от общего дохода семьи
Услуги	10 % от общего дохода семьи
Мобильная связь	4500 руб.
Досуг	27000 руб.
Выплата кредита	31500 руб.

Определите сумму профицита или дефицита бюджета семьи в рублях.

Ответ _____

Вопрос 4. Как называется прибор, измеряющий силу тока в электрической сети

Ответ _____

Вопрос 5. На некоторых товарах можно встретить следующий знак маркировки:

Что это означает? Выберите правильный ответ (поставьте отметку в квадрате):

ВОПРОСЫ, КЕЙС

А) пластиковые изделия или упаковку можно переработать промышленным способом

Б) продукт изготовлен из материалов, подлежащих вторичной переработке

В) продукт груз необходимо защищать от воздействия влаги

Г) в грузе содержатся легковоспламеняющиеся и горючие вещества

Д) продукцию необходимо хранить в недоступном для детей месте

Е) продукция не должна замораживаться в процессе хранения

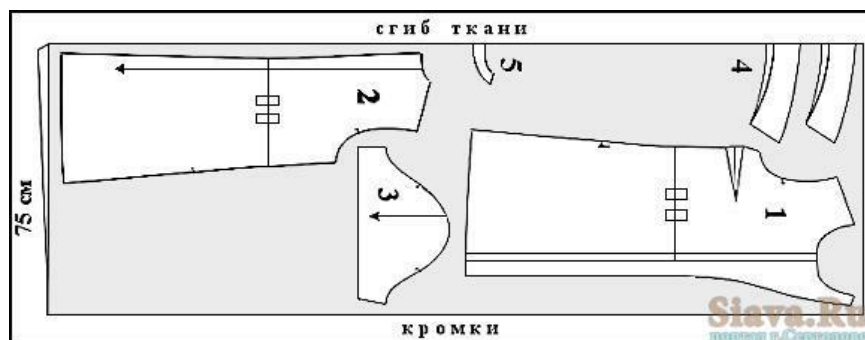


СПЕЦИАЛЬНЫЕ ВОПРОСЫ:

Вопрос 6. Выберите из предложенных вариантов название изделия, к которому относится предложенное изображение деталей кроя.

Поставьте отметку в квадрате:

- А) платье
- Б) жакет
- В) рубашка
- Г) брюки



Вопрос 7. Выберите правильное определение термину ПРИТАЧАТЬ (поставьте отметку в квадрате):

- А) Соединить две детали, равные по величине, по намеченным линиям строчкой постоянного назначения
- Б) Соединить две детали с последующим выворачиванием их на лицевую сторону
- В) Соединить две или несколько разных по величине детали машинной строчкой
- Г) Временно соединить две детали, примерно равных по величине

Вопрос 8. Технологическая последовательность — это...

Выберите правильный ответ (поставьте отметку в квадрате справа):

- А) операции по изготовлению изделия выполненные на швейном оборудовании в определенном порядке
- Б) нормативы времени необходимые для изготовления изделия в оптимальном временном режиме
- В) обработка и сборка деталей и узлов изделия в определенной последовательности
- Г) нумерация потоков на швейном производстве

Вопрос 9. Макетирование — это создание формы швейного изделия на манекене. Выберите верное утверждение:

Выберите правильный ответ (поставьте отметку в квадрате справа):

- А) макетирование тождественно муляжному методу и методу накладки
- Б) макетирование и накладка идентичны, а муляжный метод имеет другую технологию работы
- В) макетирование, муляжный метод и метод накладки различны по технологии выполнения

Вопрос 10. Себестоимость изделия — это...

Выберите верный вариант ответа (поставьте отметку в квадрате):

- А) сумма затрат: расходы на материалы, амортизацию оборудования, работу, упаковку, транспортировку
- Б) это сумма затрат, состоящая из стоимости использованных материалов и работы
- В) это стоимость материалов, фурнитуры

Вопрос 11. Кто является автором силуэта платьев представленных на рисунке?

Выберите верный вариант ответа (поставьте отметку в квадрате):

- А) Габриэль Шанель
- Б) Юбер де Живанши
- В) Кристиан Диор
- Г) Жан Шарль де Кастельбажак



Вопрос 12.

Сформируйте последовательность выполнения операций для подготовки материала к раскрою:

Расставьте в правильном порядке (впишите соответствующую цифру от 1 до 4):

- А) декотирование материала
- Б) просмотр материала
- В) выравнивание материала на поверхности стола относительно края стола в соответствии с запланированным принципом кроя (в сгиб, в разворот)
- Г) выполнение раскладки лекал

Вопрос 13. Современная наука, которая занимается изучением жизненного пространства человека, основываясь на оптимальном и гармоничном расположении предметов быта в каждом помещении - это...

Выберите верный вариант ответа (поставьте отметку в квадрате):

ВОПРОСЫ, КЕЙС

А) физиогномика

Б) эргономика

В) анатомия

Г) нутрициология

Вопрос 14. Составьте верную последовательность выполнения швейных операций при обработке клапана кармана:

Расставьте в правильном порядке (впишите соответствующую цифру от 1 до 6):

А) продублировать деталь клапана

Б) раскроить детали клапана

В) вывернуть клапан на лицевую сторону

Г) выметать вывернутый клапан выравнивая край

Д) обтачиваем детали клапана

Е) провести влажно-тепловую обработку клапана

Вопрос 15. Выберите из предложенных вариантов образ в романтическом стиле

Выберите правильный ответ (поставьте отметку в квадрате справа):

А)

Б)

В)



А)



Б)



В)

Вопрос 16.

Трикотажное полотно — это... Выберите правильный ответ (поставьте отметку в квадрате справа)

А) гибкий материал, в котором пряжа или нити, изогнутые в процессе вязания, имеют сложное пространственное расположение

Б) вязанное полотно, выполненное ручным способом

В) полотно высокой плотности из шерстяной пряжи, полученное методом вязания

Вопрос 17. Вставьте пропущенное слово: «..... - это деталь или узел швейного изделия для обработки и оформления выреза горловины.

Ответ _____

Вопрос 18. Выберите понятие к которому относится определение: «Прикладная наука, занимающаяся вопросами рационального проектирования конструкции одежды для массового и индивидуального производства»

Выберите правильный ответ (поставьте отметку в квадрате справа)

- A) Технология
- Б) Конструирование
- В) Триангуляция
- Г) Эргономика

Вопрос 19. Как называется _____ размерный признак снимаемый с фигуры человека и использующийся для построения конструкции, которому соответствует следующее описание: «измеряется от высшей точки плечевого шва через выступающую точку груди до линии талии»? **Напишите свой вариант ответа.**

Ответ _____

Вопрос 20. Выберите из предложенных вариантов карман в рамку.

Выберите правильный ответ (поставьте отметку в квадрате справа):

- A)
- Б)
- В)
- Г)



КЕЙСОВОЕ ЗАДАНИЕ.

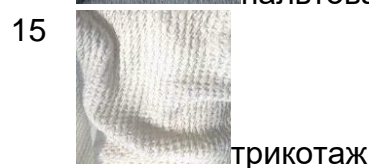
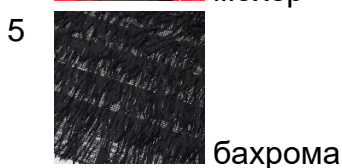
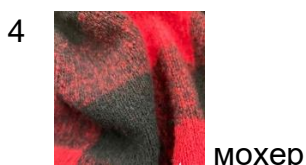
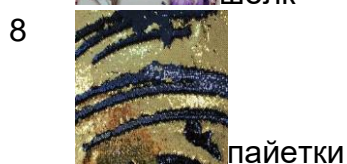
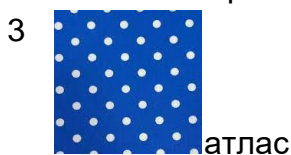
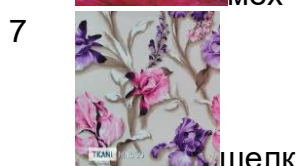
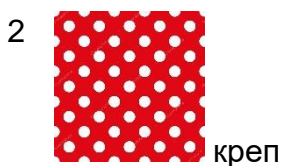
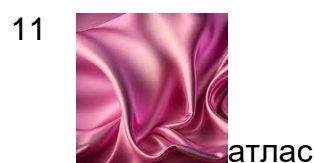
Платья в стиле «Нью лук» создал великий французский модельер Кристиан Диор после второй мировой войны. В платье этого силуэта женщина напоминала прекрасный цветок. Объем юбки подчеркивал узость талии. Этот стиль стал творческой основой для популярных женских образов в настроении «Стиляги». А выпускные балы было принято провести в настроении стиля «Нью лук».



Рис. Эскизы платьев в стиле «Нью лук»

Задание 1: Разработайте идею и представьте свой эскиз платья в стиле «Нью лук» в технике цветная графика на листе размера А4 (Шаблон-пустой лист на последней странице). Вы можете использовать: черный линер и маркер, цветные карандаши, маркеры, фломастеры, акварель, кисти, емкость для воды, простой карандаш, стирательная резинка, точилка.

Задание 2: Обоснуйте, какие материалы могут быть использованы для производства вашей идеи платья.



Выберите из таблицы и запишите цифры подходящих материалов и напишите обоснование своего выбора (что, зачем, почему Вы выбрали именно это?):

Ответ _____

Шаблон для выполнения эскиза изделия по заданию в технике цветная графика.

Материалы: черный линер и маркер, цветные карандаши, маркеры, фломастеры, акварель, кисти, емкость для воды, простой карандаш, стирательная резинка, точилка.

Участник _____