



КРАСНОЯРСКИЙ
ИНСТИТУТ
ПОВЫШЕНИЯ
КВАЛИФИКАЦИИ



«Функциональная грамотность: посильна ли инновация?»

Игумнова Л.И., проректор КК ИПК

Стартовые условия:

- 7 школ края: Красноярск, Шарыпово, ЗАТО, Солнечный, Норильск, 2 сельских школы, одна школа – с низкими результатами обучения
- В 5 школах педагоги не проходили повышение квалификации по ФГ

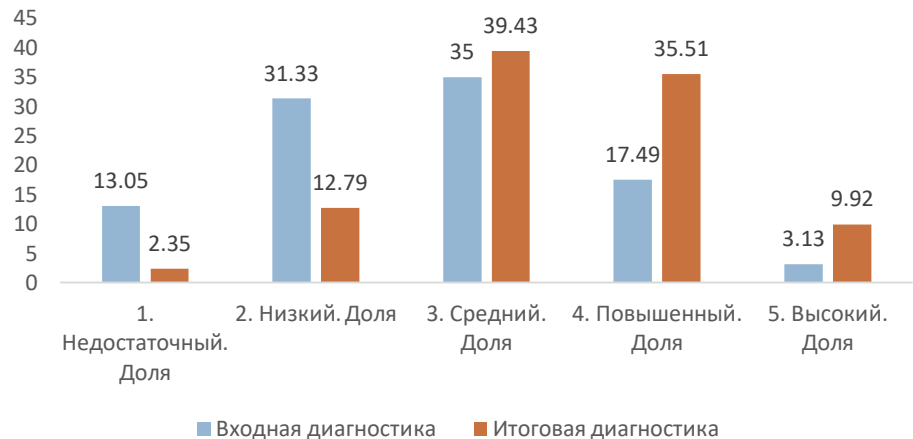
Внешние факторы влияния:

- Сильная «внешняя» мотивация и контроль
- Обеспечено сопровождение Командой Института стратегий развития образования <https://clck.ru/XzgxM> (февраль - март). Разработан план работ на месяц, домашнее задание на неделю
- Обеспечено интенсивное методическое сопровождение (консультации, занятия, модельные уроки, посещение и разбор уроков)

Внутренние факторы - решения

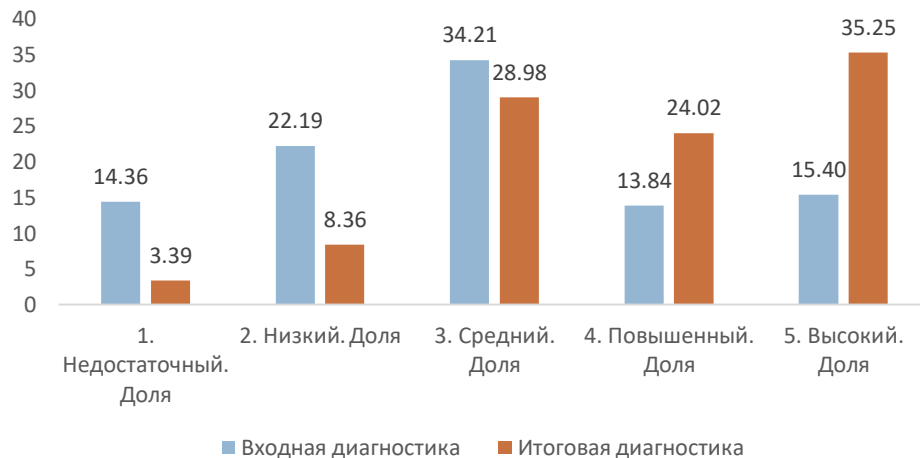
- Включение в уроки (не менее 1 раза в неделю) по каждому виду ФГ заданий из открытого банка <http://skiv.instrao.ru/bank-zadaniy/>
- Выполнение домашних заданий на платформе РЭШ по функциональной грамотности.
- Проведение 1 раз в месяц погружений в урочном или внеурочном режиме.
- Проведение внеурочных мероприятий, направленных на формирование ФГ.
- Проведение индивидуально-групповых занятий с учащимися, показавшими низкий и недостаточный уровень функциональной грамотности.
- Использование классных часов для работы над мотивацией учащихся при подготовке к исследованию.

Что может произойти с результатами ...



Математическая грамотность

Естественно-научная грамотность



Разница в условиях «пробы» и «инициативы»

«Проба»	«Инициатива»
<p>В начале работ: сильная «внешняя» мотивация, Потребуется преодоление сопротивления. Через 3 недели наблюдается «принятие» задачи, появляется собственный интерес и мотивация</p>	<p>«Внешняя» мотивация удерживается либо директором школы, либо на уровне решений муниципальной системы образования. Поставлена четкая задача</p>
<p>Интенсивность. Ограниченности времени – 2 месяца. Цикл мероприятий – 1 неделя.</p>	<p>Ограниченность времени. Его может быть заложено больше, но цикл не реже 2 недели, иначе, теряется энергетика («заедает повседневность»)</p>
<p>Определены группы педагогов по каждому из видов грамотности (ЧГ, ЕНГ, МГ, ФГ, КМ). Интенсивность требовала разделения труда.</p>	<p>Должна быть группа, хотя бы 2-3 педагога по каждому виду грамотности. Требуется совместное проектирование, анализ, разделение труда в «сложных» формах (интенсивы, погружения, образовательные события)</p>
<p>Группа учащихся определена однозначно. 15 летние</p>	<p>Группа учащихся определяется из условий ОО: - 5 классы – старт основной школы. - Выбрана параллель с наиболее проблемными результатами РЭШ, и др.</p>

Разница в условиях «пробы» и «инициативы»

«Проба»	«Инициатива»
Освобождено время для методической работы педагогов	Определено и «не занимается» время на методические встречи педагогов и на методические консультации.
Методическое сопровождение на региональном уровне (по 12 – 16 педагогов у методиста)	Методическое сопровождение на муниципальном/школьном уровне. Важно определить кто будет обеспечивать
Масштаб определен ситуацией (все виды ФГ, все учащиеся 15 лет)	Определяются условиями, имеющимися ресурсами и тактикой.

Циклограмма мероприятий методического сопровождения педагогов школ

Мероприятие		Сроки и время			
Посещение вебинаров Института стратегий развития образования РАО (содержательный вброс, домашнее задание)		Пятница	15.00	–	17.00
Посещение вебинаров ФМЦ по различным видам грамотностей (знакомство с имеющимися ресурсами, содержательная «достройка»)		Согласно плану мероприятий ФМЦ			
Проведение онлайн-совещания методистов КК ИПК по согласованию подходов к работе с педагогами		Пятница	17.00	–	18.00
Проведение онлайн-семинаров методистами КК ИПК с педагогами школ для разбора заданий ИСРО (по 5 направлениям ФГ)		Суббота	10.00	–	12.00
Проведение модельных занятий для обучающихся (могут быть заменены «открытыми» уроками, проведением и анализом спроектированных в группах уроков)	Читательская грамотность	Вторник	13.00	–	14.00
	Естественно-научная грамотность	Среда	13.00	–	14.00
	Математическая грамотность	Четверг	13.00	–	14.00
Посещение уроков и учебных занятий в школах		По согласованию с ОО			
Проведение консультаций для педагогов (по проектируемым занятиям)		По отдельному плану			

Что может произойти с педагогами и учениками

Учителя:

- Научились работать на платформе РЭШ/ Функциональная грамотность (оценка)
- Начали готовить уроки на предметном содержании, но в методологии ФГ
- Выделились лидеры, те у кого получается успешнее, - потенциальный ресурс для муниципальной методической команды
- Появился интерес и внутренняя мотивация – «запустили проектную деятельность»

Ученики:

- Демонстрируют умения рассуждать, строить программу эксперимента, анализировать все условия задания, отбирают нужную информацию и лишнюю
- От скептического отношения к активному интересу

- Учителя «слишком много на уроке»
- У педагогов привычка «нарешивать» большое количество типизированных заданий
- Педагоги привыкли работать только с верными ответами
- Дефицит в умении представлять информацию задачи в графически, символно, в виде рисунков, схем, кратких записей
- Групповая работа на уроке не оправдывает своего предназначения
- <https://clck.ru/YNXXi> (таблица, материалы от 17.03.2022)

Обязательные условия «Инициативы»

- проводить входную, промежуточную, итоговую диагностику (РЭШ, skiv, и др). Можно организовать «независимую» проверку
- продумать и провести изменение в образовательном процессе (внеурочные мероприятия, погружения, межпредметные уроки, расписание)
- четко определить конкретный период «инновации» (например одна четверть, полугодие) и время цикла
- определить, над какими проблемами (например, типичными ошибками) будете работать
- к началу работы иметь план, что должно быть сделано за время каждого цикла, какой сдвиг должен случиться на каждом шаге
- выдерживать время для методической работы,
- определить кто и в каких формах будет оказывать методическое сопровождение (кто дает обратную связь)
- представлять результаты всему коллективу, какие материальные и нематериальные способы мотивации

Формирование функциональной грамотности: инновация ли?

В чем **основная задача**:

Изменение в планировании и подготовке педагогов к урокам/учебным занятиям

Оценка уровня сформированности ФГ (например, при помощи РЭШ) - это способ проверить, ведут ли эти изменения к формированию умения, требуемых для проявления ФГ (рассуждать, анализировать, выдвигать гипотезы, проверять и оценивать информацию и т.д.)

!!! Не нужно «нарешивать» задания, направленные на оценку ФГ.

!!! НО нужно разбирать с ребятами их решение, чтобы показывать где и как в решении проявляются эти умения

!!! А формировать умения вполне реально на предметном содержании, что и показала свершившаяся «проба»



БЛАГОДАРЮ ЗА
ВНИМАНИЕ

igumnova@kipk.ru

